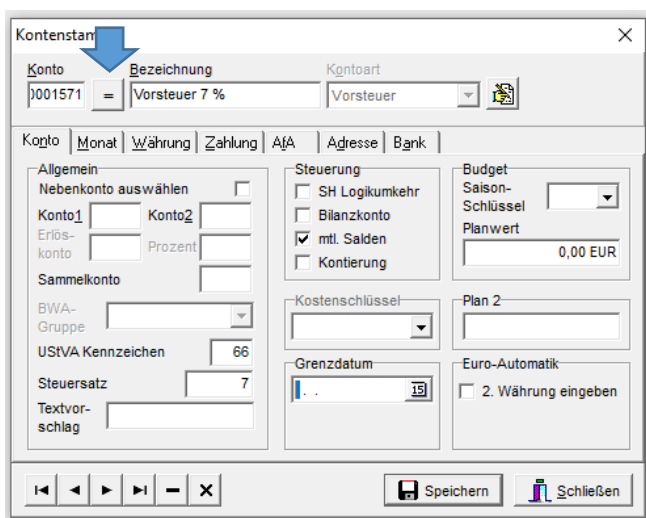


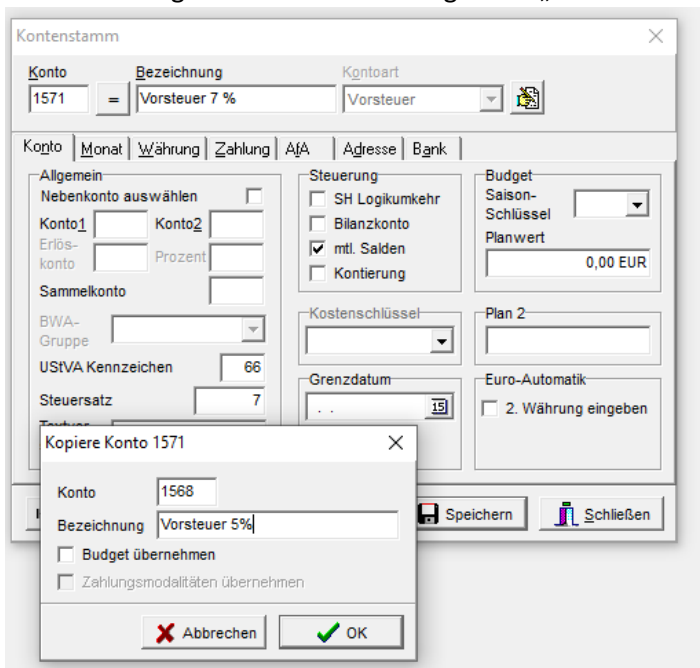
## Mehrwertsteuerminderung – Umstellung und Neuanlage der Steuerkonten – Kassenbuch und Faktura SKR03 > Kasse = Konto 1000

### 1. Anlage der neuen Konten

Bitte wählen Sie unter dem Menüpunkt „Stammdaten“ den Unterpunkt „Konto“ aus. Es erscheint das Blatt Kontenstamm. Der Punkt Konto ist mit dem ersten möglichen Konto belegt und blau unterlegt. Dort tragen Sie bitte das Konto 1571 ein und nachfolgendes Bild erscheint:

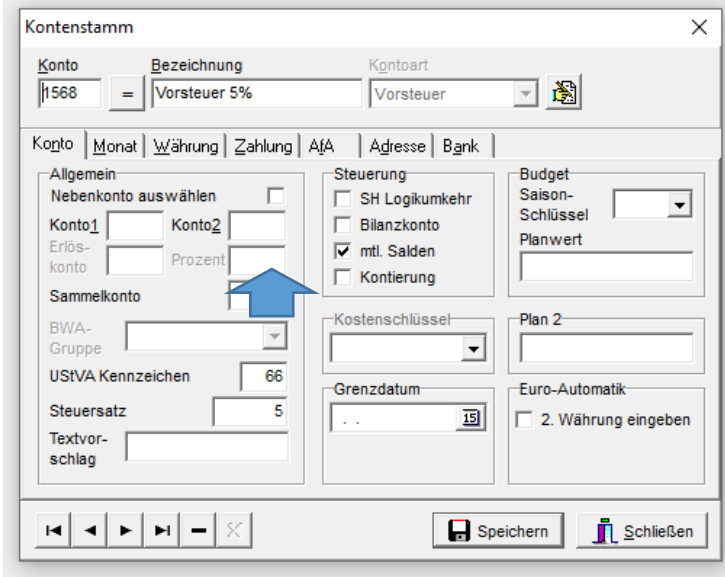


- a. Nun klicken Sie neben dem Feld „Konto“ die Taste mit dem Gleichheitszeichen an und das Feld „Kopiere Konto“ erscheint. Nun tragen Sie die neue Kontonummer und die Bezeichnung wie unten dargestellt ein und bestätigen mit „OK“.



## Sondermeldung MwSt.-Senkung – Profin

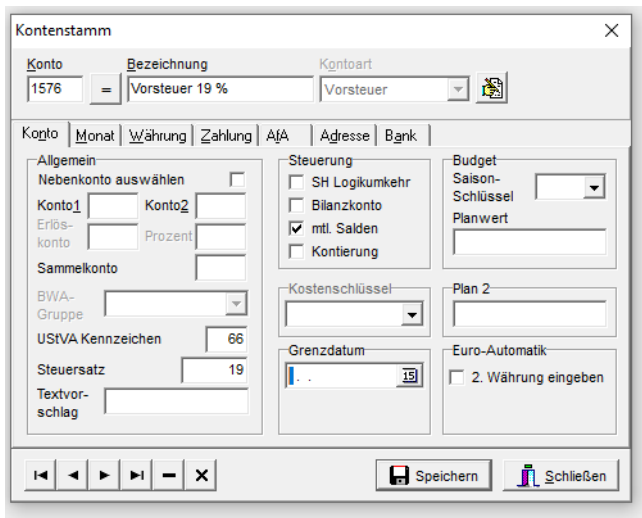
- b. Jetzt ändern Sie, wie in der unteren Abbildung ersichtlich, im Feld neben dem Steuersatz den Wert auf „5“ ab und bestätigen Sie das Ganze mit „speichern“. Das USTVA Kennzeichen spielt hier keine Rolle. Das Konto Vorsteuer 5 % ist nun erfolgreich angelegt und wird in der Auswahl erscheinen.



The screenshot shows the 'Kontenstamm' dialog box with the following details:

- Konto:** 1568
- Bezeichnung:** Vorsteuer 5%
- Kontoart:** Vorsteuer
- Steuerung:**  mtl. Salden
- Steuersatz:** 5
- USTVA Kennzeichen:** 66
- Buttons:** Speichern, Schließen

- c. Sollte das Konto mit 16% Vorsteuer fehlen, dann bitte analog wie oben beschrieben vorgehen, aber die Werte wie in den nachfolgenden Abbildungen eintragen.



The screenshot shows the 'Kontenstamm' dialog box with the following details:

- Konto:** 1576
- Bezeichnung:** Vorsteuer 19 %
- Kontoart:** Vorsteuer
- Steuerung:**  mtl. Salden
- Steuersatz:** 19
- USTVA Kennzeichen:** 66
- Buttons:** Speichern, Schließen

## Sondermeldung MwSt.-Senkung – Profin

Kontenstamm

Konto: 1576 = Bezeichnung: Vorsteuer 19 % Kontoart: Vorsteuer

Monat | Währung | Zahlung | A/A | Adresse | Bank

Allgemein  
 Nebenkonto auswählen  
 Konto1: | Konto2: |  
 Erlös-konto: | Prozent: |  
 Sammelkonto: |  
 BWA-Gruppe: |  
 UStVA Kennzeichen: 66  
 Steuersatz: 19  
 Textvor-schlag: |

Steuerung  
 SH Logikumkehr  
 Bilanzkonto  
 mtl. Salden  
 Kontierung

Budget  
 Saison-Schlüssel: |  
 Planwert: |

Kostenschlüssel: |  
 Plan 2: |

Grenzdatum: |  
 Euro-Automatik  
 2. Währung eingeben

Kopiere Konto 1576

Konto: 1575  
 Bezeichnung: Vorsteuer 16%  
 Budget übernehmen  
 Zahlungsmodalitäten übernehmen

Kontenstamm

Konto: 1575 = Bezeichnung: Vorsteuer 16% Kontoart: Vorsteuer

Monat | Währung | Zahlung | A/A | Adresse | Bank

Allgemein  
 Nebenkonto auswählen  
 Konto1: | Konto2: |  
 Erlös-konto: | Prozent: |  
 Sammelkonto: |  
 BWA-Gruppe: |  
 UStVA Kennzeichen: 66  
 Steuersatz: 16  
 Textvor-schlag: |

Steuerung  
 SH Logikumkehr  
 Bilanzkonto  
 mtl. Salden  
 Kontierung

Budget  
 Saison-Schlüssel: |  
 Planwert: |

Kostenschlüssel: |  
 Plan 2: |

Grenzdatum: |  
 Euro-Automatik  
 2. Währung eingeben

Konten Vorsteuer

Konto	Kontenart
1500	Vorsteuer 0%
1570	Vorsteuer 19 %
1571	Vorsteuer 7 %
1572	Vorsteuer EG 7% (Hilfsleistung)
1574	Vorsteuer EG 19% (Hilfsleistung)
1575	Vorsteuer 16%
1576	Vorsteuer 19 %

Kontenstamm

Kontenst.	Datum	Kontenart	Betrag	Währung	Beleg	Tag
1500	01.07.10	004410	20,00	EUR		Vorkaufkarte

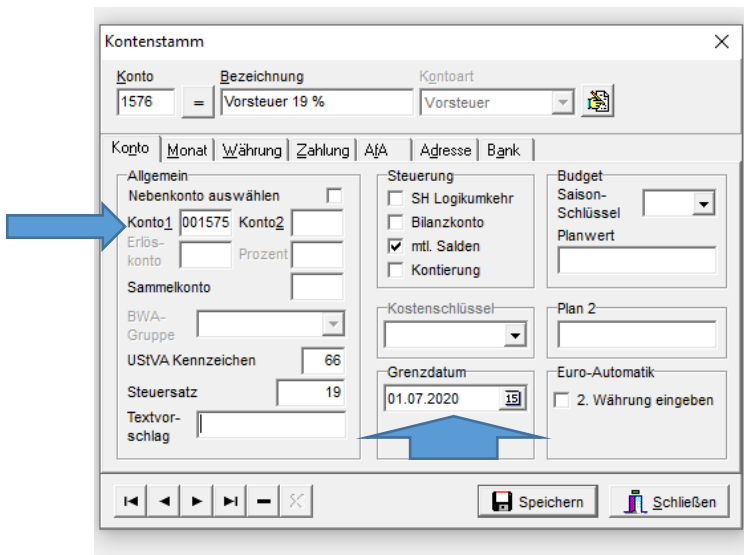
Sofort wird dann beim Buchen die Liste auch mit den neuen Vorsteuerkonten angezeigt. Dies ist allerdings nur dann der Fall, wenn es sich um ein Konto mit verschiedenen Steuersätzen handelt.

2. Änderung der Automatik für Konten mit fester Vorsteuerzuordnung:

Die meisten Aufwandskonten haben eine feste Zuordnung zu 19% Vorsteuer. Damit nun nicht alle diese Konten, wie z.B. Reinigung, Kfz-Wäsche, etc. einzeln angepasst werden müssen, kann man eine Zeitgrenze einrichten.

Dazu gehen wir in der Menüleiste wieder unter „Stammdaten“ auf den Punkt „Konto“ und wählen das Konto 1576 aus. In das Feld bei „Konto 1“ tragen wir das Konto 1575 ein und in das Feld „Grenzdatum“ den 01.07.2020. Ab diesem Datum wählt dann Profin automatisch das Konto 1575 aus und zeigt auch im Buchungssatz das Vorsteuerkonto 1575 und die korrekte Berechnung mit 16% automatisch an.

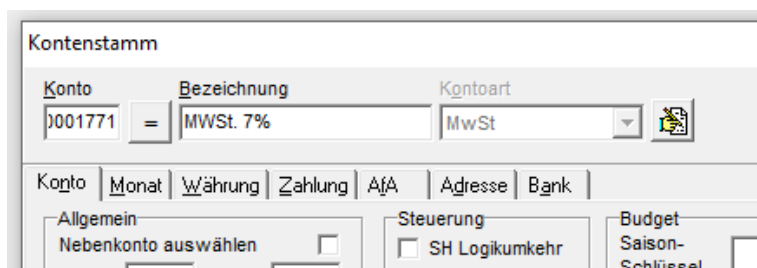
ACHTUNG: Das Feld Grenzdatum muss nach dem 01.01.2021 wieder geleert werden.



Dies können Sie auch analog bei dem Konto Vorsteuer 7% einrichten und tragen dort das Konto 1568 in das Feld „Konto1“ ein.

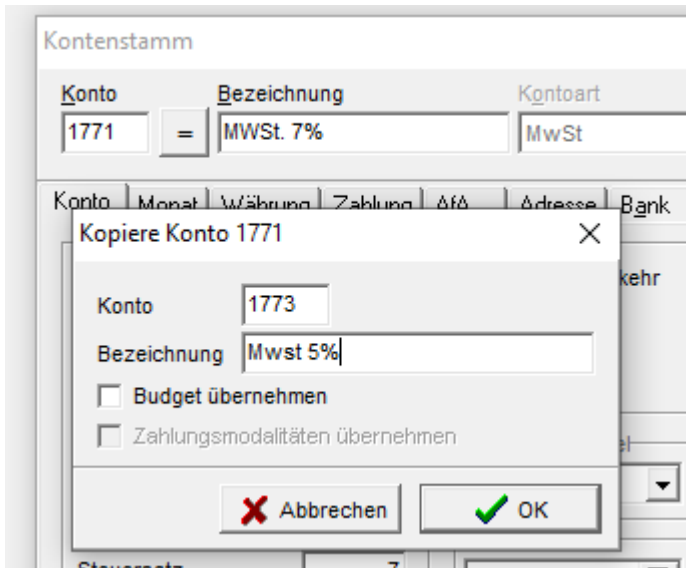
3. Für die Mehrwertsteuerkonten gilt die gleiche Vorgehensweise.

Sie wählen unter den Stammdaten das Konto MwSt. 7% aus:

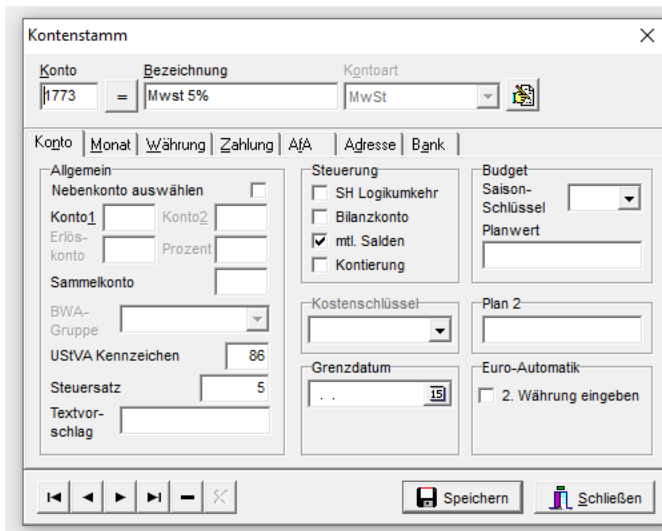


## Sondermeldung MwSt.-Senkung – Profin

- a. Nun klicken Sie neben dem Feld „Konto“ die Taste mit dem Gleichheitszeichen an und das Feld „Kopiere Konto“ erscheint. Nun tragen Sie die neue Kontonummer und die Bezeichnung wie unten dargestellt ein und bestätigen mit „OK“.



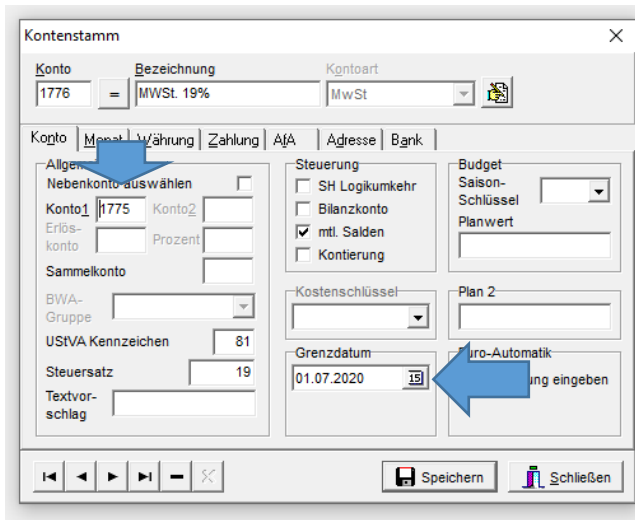
- b. Jetzt ändern Sie, wie in der unteren Abbildung ersichtlich, im Feld neben dem Steuersatz den Wert auf „5“ ab und bestätigen Sie das Ganze mit „speichern“. Das USTVA Kennzeichen spielt hier keine Rolle. Das Konto Mehrwertsteuer 5 % ist nun erfolgreich angelegt und wird in der Auswahl erscheinen.



- c. Sollte das Konto für die Mehrwertsteuer nicht mehr bei Ihnen vorhanden sein, dann legen Sie es mit der analogen Vorgehensweise an. Das Konto für 16% MwSt. ist 1775.

## Sondermeldung MwSt.-Senkung – Profin

- d. Anschließend tragen Sie auch bei den beiden Konten die zeitliche Automatik ein:



Kontenstamm

Konto: 1776 = Bezeichnung: MWSt. 19% Kontoart: MwSt

Konto | Monat | Währung | Zahlung | A/jA | Adresse | Bank

Allgemein

Nebenkonto auswählen

Konto1: 1775 Konto2:

Erlös-konto:  Prozent:

Sammelkonto:

BWA-Gruppe:

UStVA Kennzeichen: 81

Steuersatz: 19

Textvorschlag:

Steuerung

SH Logikumkehr

Bilanzkonto

mtl. Salden

Kontierung

Budget

Saison-Schlüssel:

Planwert:

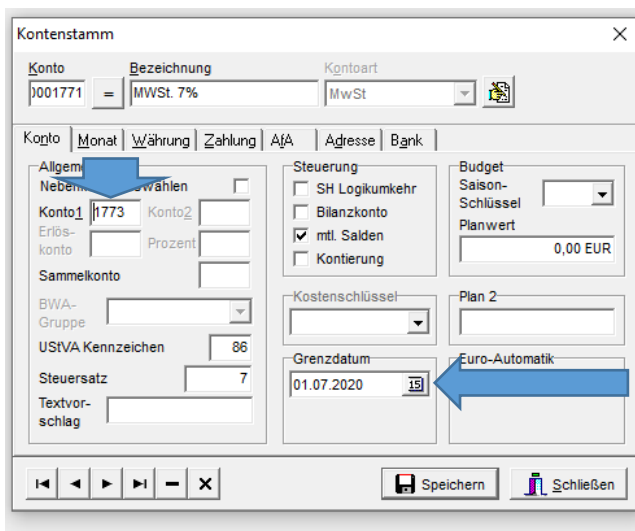
Kostenschlüssel:

Plan 2:

Grenzdatum: 01.07.2020

Euro-Automatik  eingeben

Speichern Schließen



Kontenstamm

Konto: 001771 = Bezeichnung: MWSt. 7% Kontoart: MwSt

Konto | Monat | Währung | Zahlung | A/jA | Adresse | Bank

Allgemein

Nebenkonto auswählen

Konto1: 1773 Konto2:

Erlös-konto:  Prozent:

Sammelkonto:

BWA-Gruppe:

UStVA Kennzeichen: 86

Steuersatz: 7

Textvorschlag:

Steuerung

SH Logikumkehr

Bilanzkonto

mtl. Salden

Kontierung

Budget

Saison-Schlüssel:

Planwert: 0,00 EUR

Kostenschlüssel:

Plan 2:

Grenzdatum: 01.07.2020

Euro-Automatik  eingeben

Speichern Schließen

- e. ACHTUNG: Auch hier müssen Sie am 01.01.2021 das Feld „Grenzdatum“ und das Feld „Konto1“ in den Konten MwSt 7% 1773 und 19% 1776 leeren.