

Rohertag an der Kasse anzeigen lassen



Es kann im Apothekenalltag hilfreich sein, sich den Rohertag für Medikamente bzw. Präparate gleich im Kassensbild anzeigen zu lassen, um z.B. zu entscheiden, ob es sich lohnt, dieses Präparat per Boten oder Post liefern zu lassen.

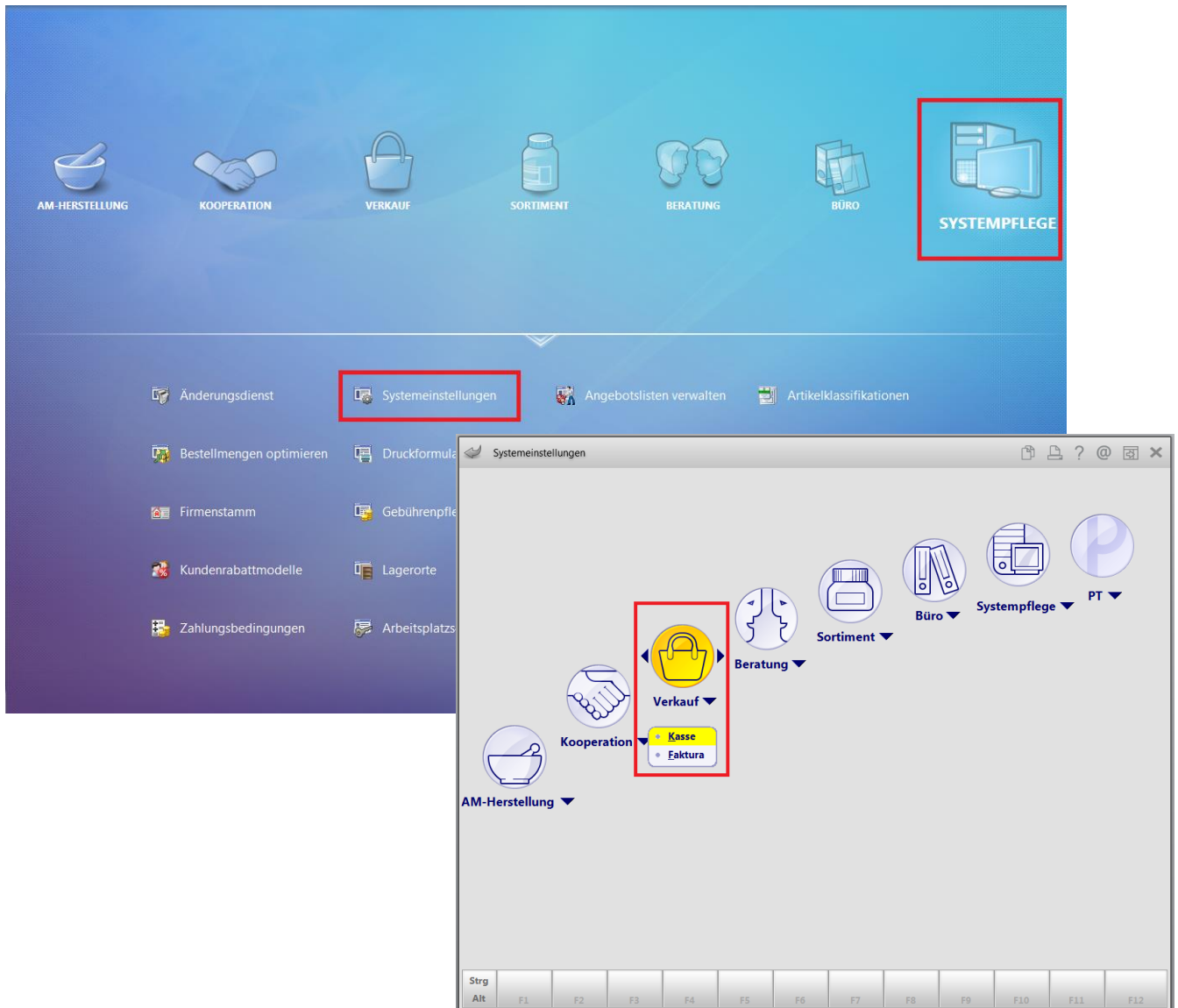
Wie Sie die Einstellungen im Kassensbild schnell und einfach vornehmen können, zeigen wir Ihnen in dieser Ausgabe der Tipps und Tricks.

Bei Abverkauf eines Präparates sehen Sie die bisher geltenden Einstellungen in den unteren 4 Feldern im Kassensbild.

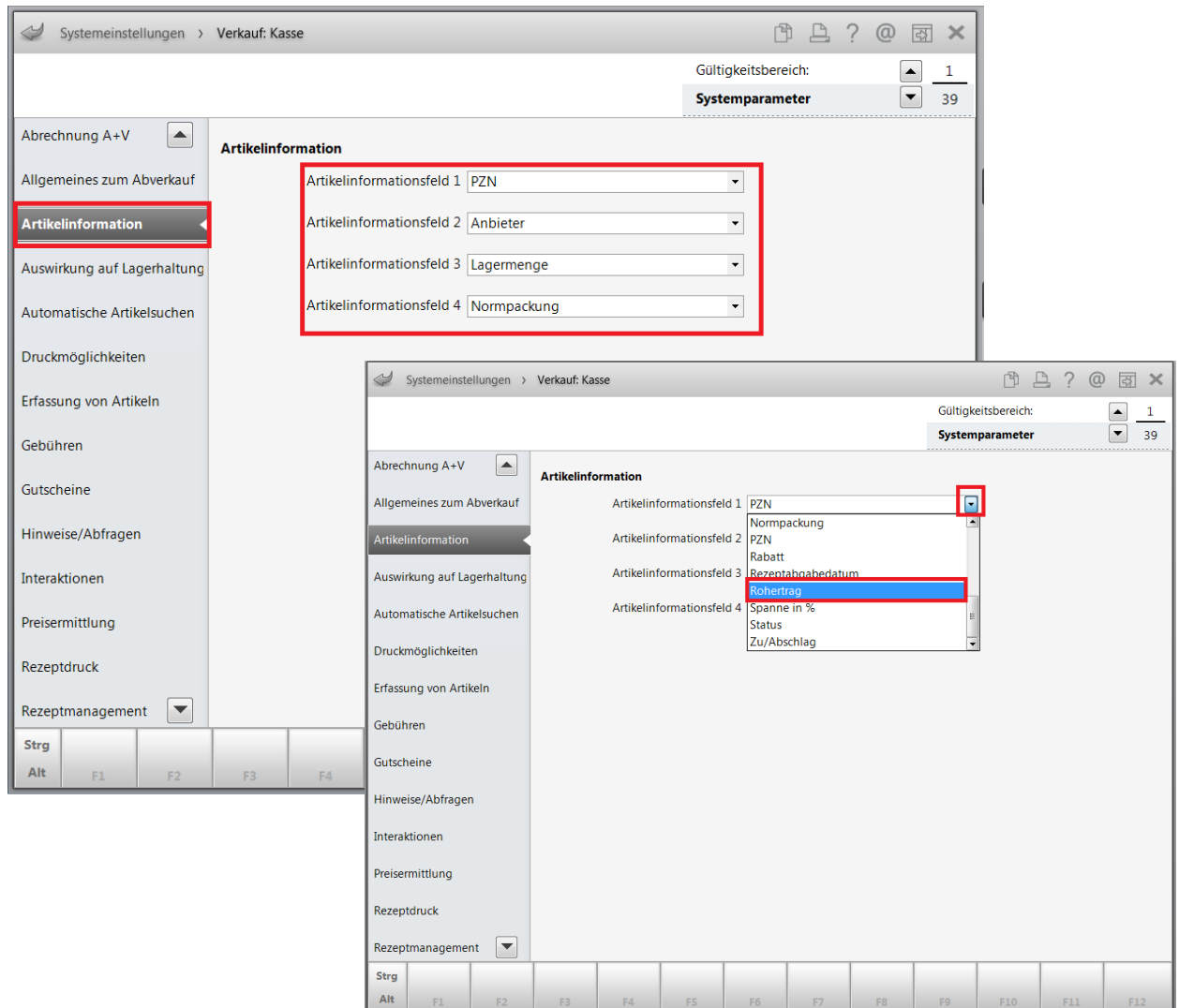
NL	Be	Artikelbezeichnung	DAR	Einheit	Mg	Abg	VK	Gesamt
		MEDITONSIN	LOE	70g	1	1	19,29	19,29

PZN: 01097881 Anbieter: Medice Arzneimittel Lagermenge: 10 Normpackung: kA

Gehen Sie über die **Systempflege** in die **Systemeinstellungen** und von dort über den **Verkauf** in die **Kasse**.



Unter dem Reiter **Artikelinformation** finden Sie die 4 Felder, die unten im Kassensbild angezeigt werden. Wählen Sie aus, in welchem Sie den Rohertrag angezeigt haben möchten, klicken auf den **Dropdown-Pfeil** dahinter und wählen aus dem sich öffnenden Fenster den **Rohertrag** aus.



Anschließend wird Ihnen der Rohertrag im Kassensbild angezeigt.

Kasse

Normal 19,29 € Rezept 0,00 € Privat 0,00 € grünes Rp. 0,00 € Total 19,29 €

Kunde
Status

NL	Be	Artikelbezeichnung	DAR	Einheit	Mg	Abg	VK	Gesamt
		MEDITONSIN	LOE	70g	1	1	19,29	19,29

1/1 Art. Reservierung

Zufrei ZUpfl.
Bon Gebühr
Lade Menge
Storno Sonder Position

PZN: 01097881 Anbieter: Medice Arzneimittel Lagermenge: 10 **Rohertrag: 5,59 €**

Strg Suchen aut idem Löschen Warenkorb Stückelung Artikelinfo Risiko-Check Vorab- Rabatt Packungs- Kredit/
Alt F1 F2 markieren F4 F5 F6 F7 F8 F9 F10 F11 Rechnung F12