

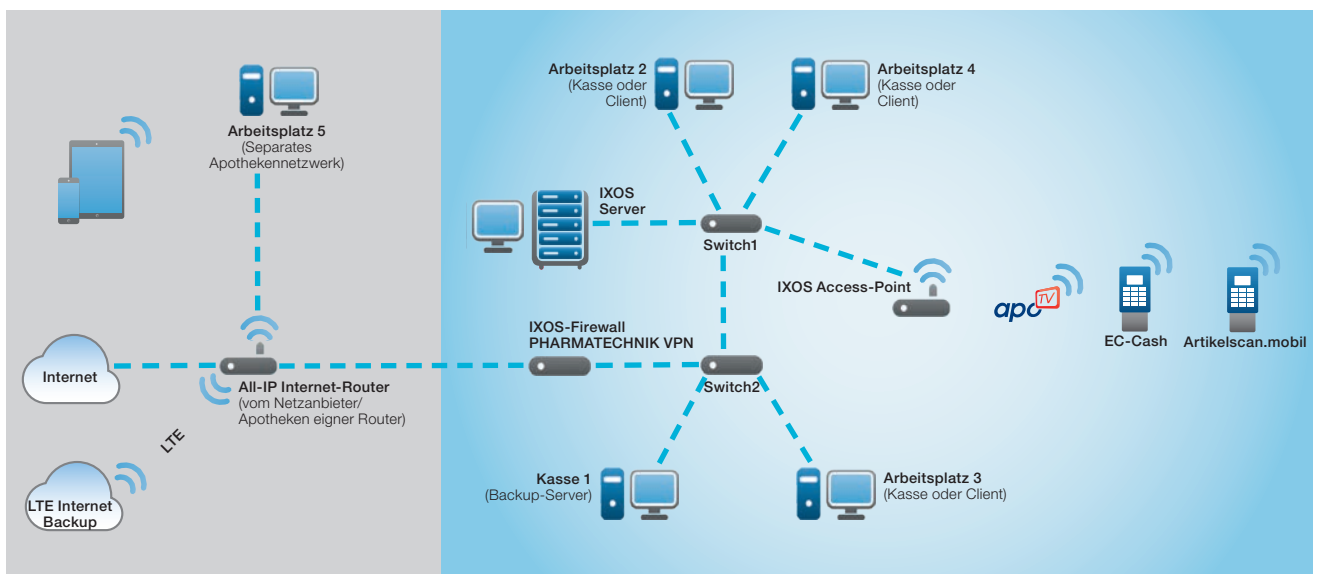
Das richtige Netzwerk – Fundament für einen reibungs- losen Betriebsablauf



Für die Verfügbarkeit der IXOS Ausfallmechanismen (Backupserver und Datensicherung) sowie den schnellen Datenaustausch im IXOS-System ist ein Gigabit Netzwerk auf Basis von RJ45 Voraussetzung.

PHARMATECHNIK empfiehlt Ihnen hierfür eine strukturierte Netzwerkverkabelung gemäß der Klasse E (DIN EN 50173-1:2011) mit Leitungen der Verkabelungsklasse FA bis 1000 MHz und einer Bandbreite bis 2000 MHz.:

- Ausgelegt für zukünftige Dienste (Bandbreite bis 2000 MHz) und Erfüllung der Norm EN 50288 Teil 4. Die Nutzung mehrerer Dienste über ein Kabel wird dadurch möglich, wie z. B. EDV, Telefonie und Videoüberwachung.
- Dieses Netzwerk-Fundament eröffnet Ihnen die Möglichkeit für zukünftige Anforderungen und bietet Ihnen dadurch größtmöglichen Investitionsschutz.
- Zukünftige kostenintensive und bautechnische Maßnahmen zur Erneuerung von Leitungen entfallen komplett!



Die Nutzung mehrerer Dienste über ein Kabel, wie z. B. EDV, Telefonanlage und Videoüberwachung sind möglich.

Unsere Empfehlung - ein Messprotokoll:

Nach Abschluss der initialen Verlegearbeiten, und auch bei späterer Erweiterung eines Netzwerkes, ist das ausführende Fachunternehmen gesetzlich nach DIN EN 50346:2010-02 verpflichtet, für alle installierten Datenleitungen ein Abnahme-Messprotokoll zu erstellen. Das Messprotokoll weist nach, dass die geforderten Grenzwerte (DIN EN 50173-1:2011) eingehalten werden. Bestehen Sie unbedingt auf das Messprotokoll, denn nur hierdurch erlangen Sie die Sicherheit, dass Ihr Netzwerk auch die Investition wert ist und den störungsfreien und schnellen Betrieb Ihrer EDV für heutige und zukünftige Anforderungen garantiert!

Ein weiterer Bestandteil Ihres IXOS-Systems sind zwei Switche (Netzwerkverteiler), woran alle Netzwerkteilnehmer (Arbeitsplätze, Drucker, EC-Cash, etc.) per Netzwerkleitung angeschlossen werden. Der Anschluss erfolgt in einer vorgegebenen Reihenfolge, wodurch es Ihnen ermöglicht wird, im Notfall (Switch Ausfall), selbstständig die angeschlossenen Netzleitungen vom einem zum anderen Switch umzustecken.